

様式第二号の八（第八条の四の五関係）

（第1面）

産業廃棄物処理計画書

令和 7年 6月 23 日

青森県知事 殿

提出者

住 所 青森県上北郡おいらせ町松原一丁目73 - 1020

氏 名 日本クリーンファーム株式会社  
代表取締役社長 友野 敦

（法人にあつては、名称及び代表者の氏名）

電話番号 0178 - 52 - 4182

廃棄物の処理及び清掃に関する法律第12条第9項の規定に基づき、産業廃棄物の減量その他その処理に関する計画を作成したので、提出します。

事業場の名称	日本クリーンファーム株式会社 東北事業所 三戸農場
事業場の所在地	青森県三戸郡三戸町大字貝守字竈沢81-2
計画期間	令和7年4月1日～令和8年3月31日
当該事業場において現に行っている事業に関する事項	
①事業の種類	1 農業
②事業の規模	豚飼養頭数 17,795頭
③従業員数	24人
④産業廃棄物の一連の処理の工程	「動物のふん尿」排水処理・自家再生利用→浄化放流・堆肥化处理 「家畜の死体」処分業者へ委託→加熱蒸煮及び成型固化 「コンクリートがら」処分業者へ委託→破碎再資源化 「木くず」「廃プラスチック類」処分業者へ委託→破碎焼却・埋立 「金属くず」処分業者へ委託→破碎焼却溶融・埋立 「廃プラスチック類・金属くず混合」処分業者へ委託→破碎焼却溶融

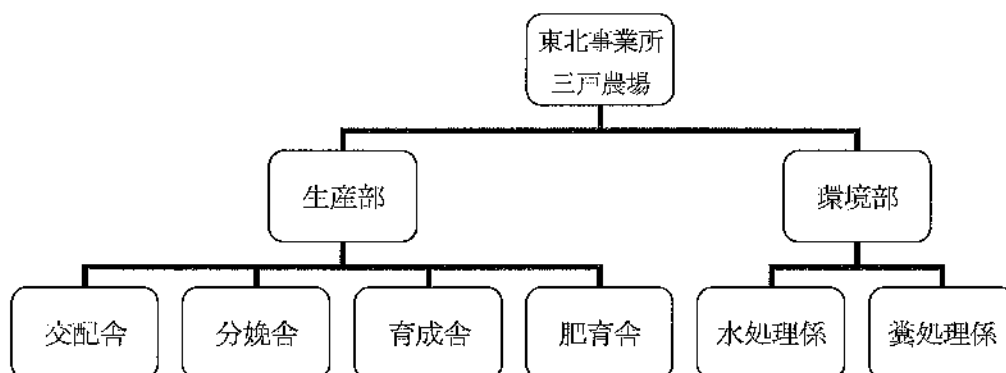
（日本工業規格 A列4番）



## (第2面)

## 産業廃棄物の処理に係る管理体制に関する事項

(管理体制図)



## 産業廃棄物の排出の抑制に関する事項

①現状	【前年度（令和 6 年度）実績】		
	産業廃棄物の種類	動物のふん尿	動物の死体
	排 出 量	41,563.00 t	246.90 t
	（これまでに実施した取組） 動物のふん尿→浄化放流、たい肥化处理 動物の死体→疾病対策		
②計画	【目標】		
	産業廃棄物の種類	動物のふん尿	動物の死体
	排 出 量	42,563.00 t	250.96 t
	（今後実施する予定の取組） 現行と同じ		

## 産業廃棄物の分別に関する事項

①現状	（分別している産業廃棄物の種類及び分別に関する取組） 動物のふん尿、廃プラスチック類、感染性廃棄物、廃油、廃タイヤ、 一般廃棄物、資源ごみ等
②計画	（今後分別する予定の産業廃棄物の種類及び分別に関する取組） 現行と同じ

産業廃棄物の排出の抑制に関する事項				
【前年度（令和 6 年度）実績】				
産業廃棄物の種類	その他の汚泥	廃プラスチック類	金属くず	木くず
排 出 量	73.96 t	5.22 t	2.26 t	2.61 t
【目標】				
産業廃棄物の種類	その他の汚泥	廃プラスチック類	金属くず	木くず
排 出 量	1,500.00 t	5.00 t	2.00 t	2.00 t
現行と同じ				

産業廃棄物の排出の抑制に関する事項				
【前年度（令和 6 年度）実績】				
産業廃棄物の種類	廃プラ・金属くず混合		－	－
排 出 量	1.10 t	－ t	－ t	－ t
【目標】				
産業廃棄物の種類	廃プラ・金属くず混合		－	－
排 出 量	1.00 t	－ t	－ t	－ t

## 自ら行う産業廃棄物の再生利用に関する事項

①現状	【前年度（令和 6 年度）実績】		
	産業廃棄物の種類	動物のふん尿	動物の死体
	自ら再生利用を行った 産業廃棄物の量	769.00 t	- t
	(これまでに実施した取組)  肥料・堆肥化後 売却		
②計画	【目標】		
	産業廃棄物の種類	動物のふん尿	動物の死体
	自ら再生利用を行う 産業廃棄物の量	790.00 t	- t
	(今後実施する予定の取組)  現行と同じ		

## 自ら行う産業廃棄物の中間処理に関する事項

①現状	【前年度（令和 6 年度）実績】		
	産業廃棄物の種類	動物のふん尿	動物の死体
	自ら熱回収を行った 産業廃棄物の量	- t	- t
	自ら中間処理により減 量した産業廃棄物の量	40,794.00 t	- t
②計画	【目標】		
	産業廃棄物の種類	動物のふん尿	動物の死体
	自ら熱回収を行う 産業廃棄物の量	- t	- t
	自ら中間処理により減 量する産業廃棄物の量	41,773.00 t	- t
	(今後実施する予定の取組)  現行と同じ		

## (第4面)

## 自ら行う産業廃棄物の埋立処分又は海洋投入処分に関する事項

①現状	【前年度（令和 6 年度）実績】		
	産業廃棄物の種類	動物のふん尿	動物の死体
	自ら埋立処分又は 海洋投入処分を行った 産業廃棄物の量	- t	- t
	(これまでに実施した取組)  実施なし		
②計画	【目標】		
	産業廃棄物の種類	動物のふん尿	動物の死体
	自ら埋立処分又は 海洋投入処分を行う 産業廃棄物の量	- t	- t
	(今後実施する予定の取組)  実施なし		

## 産業廃棄物の処理の委託に関する事項

①現状	【前年度（令和 6 年度）実績】		
	産業廃棄物の種類	動物のふん尿	動物の死体
	全処理委託量	- t	246.90 t
	優良認定処理業者 への処理委託量	- t	- t
	再生利用業者への 処理委託量	- t	246.90 t
	認定熱回収業者 への処理委託量	- t	- t
	認定熱回収業者以外 の熱回収を行う業者 への処理委託量	- t	- t
	(これまでに実施した取組) ・マニフェストを交付し、最終処分が契約書どおり行われているか確認を実施。 ・保管場所は、産廃が混ざらないように保管場所を分けている。		

## (第4面) - 2

## 自ら行う産業廃棄物の埋立処分又は海洋投入処分に関する事項

## 【前年度（令和 6 年度）実績】

産業廃棄物の種類	その他の汚泥	廃プラスチック類	金属くず	木くず
自ら埋立処分又は 海洋投入処分を行った 産業廃棄物の量	- t	- t	- t	- t

## 【目標】

産業廃棄物の種類	その他の汚泥	廃プラスチック類	金属くず	木くず
自ら埋立処分又は 海洋投入処分を行う 産業廃棄物の量	- t	- t	- t	- t

## 産業廃棄物の処理の委託に関する事項

## 【前年度（令和 6 年度）実績】

産業廃棄物の種類	その他の汚泥	廃プラスチック類	金属くず	木くず
全処理委託量	73.96 t	5.22 t	2.26 t	2.61 t
優良認定処理業者 への処理委託量	- t	- t	- t	- t
再生利用業者への 処理委託量	73.96 t	- t	- t	- t
認定熱回収業者 への処理委託量	- t	- t	- t	- t
認定熱回収業者以外 の熱回収を行う業者 への処理委託量	- t	- t	- t	- t

## 自ら行う産業廃棄物の埋立処分又は海洋投入処分に関する事項

## 【前年度（令和 6 年度）実績】

産業廃棄物の種類	廃プラ・金属くず混合		－	－
自ら埋立処分又は 海洋投入処分を行った 産業廃棄物の量	－ t	－ t	－ t	－ t

## 【目標】

産業廃棄物の種類	廃プラ・金属くず混合		－	－
自ら埋立処分又は 海洋投入処分を行う 産業廃棄物の量	－ t	－ t	－ t	－ t

## 産業廃棄物の処理の委託に関する事項

## 【前年度（令和 6 年度）実績】

産業廃棄物の種類	廃プラ・金属くず混合		－	－
全 処 理 委 託 量	1.10 t	－ t	－ t	－ t
優良認定処理業者 への処理委託量	－ t	－ t	－ t	－ t
再生利用業者への 処 理 委 託 量	－ t	－ t	－ t	－ t
認定熱回収業者 への処理委託量	－ t	－ t	－ t	－ t
認定熱回収業者以外 の熱回収を行う業者 への処理委託量	－ t	－ t	－ t	－ t





【目標】				
産業廃棄物の種類	その他の汚泥	廃プラスチック類	金属くず	木くず
全 処 理 委 託 量	1,500.00 t	5.00 t	2.00 t	2.00 t
優良認定処理業者 への処理委託量	- t	- t	- t	- t
再生利用業者への 処 理 委 託 量	1,500.00 t	- t	- t	- t
認定熱回収業者 への処理委託量	- t	- t	- t	- t
認定熱回収業者以外 の熱回収を行う業者 への処理委託量	- t	- t	- t	- t

【目標】				
産業廃棄物の種類	廃プラ・金属くず混合		-	-
全 処 理 委 託 量	1.00 t	- t	- t	- t
優良認定処理業者 への処理委託量	- t	- t	- t	- t
再生利用業者への 処 理 委 託 量	- t	- t	- t	- t
認定熱回収業者 への処理委託量	- t	- t	- t	- t
認定熱回収業者以外 の熱回収を行う業者 への処理委託量	- t	- t	- t	- t

備考

- 1 前年度の産業廃棄物の発生量が1,000トン以上の事業場ごとに1枚作成すること。
- 2 当該年度の6月30日までに提出すること。
- 3 「当該事業場において現に行っている事業に関する事項」の欄は、以下に従って記入すること。
  - (1)①欄には、日本標準産業分類の区分を記入すること。
  - (2)②欄には、製造業の場合における製造品出荷額(前年度実績)、建設業の場合における元請完成工事高(前年度実績)、医療機関の場合における病床数(前年度末時点)等の業種に応じ事業規模が分かるような前年度の実績を記入すること。
  - (3)④欄には、当該事業場において生ずる産業廃棄物についての発生から最終処分が終了するまでの一連の処理の工程(当該処理を委託する場合は、委託の内容を含む。)を記入すること。
- 4 「自ら行う産業廃棄物の中間処理に関する事項」の欄には、産業廃棄物の種類ごとに、自ら中間処理を行うに際して熱回収を行った場合における熱回収を行った産業廃棄物の量と、自ら中間処理を行うことによって減量した量について、前年度の実績、目標及び取組を記入すること。
- 5 「産業廃棄物の処理の委託に関する事項」の欄には、産業廃棄物の種類ごとに、全処理委託量を記入するほか、その内数として、優良認定処理業者(廃棄物の処理及び清掃に関する法律施行令第6条の11第2号に該当する者)への処理委託量、処理業者への再生利用委託量、認定熱回収施設設置者(廃棄物の処理及び清掃に関する法律第15条の3の3第1項の認定を受けた者)である処理業者への焼却処理委託量及び認定熱回収施設設置者以外の熱回収を行っている処理業者への焼却処理委託量について、前年度実績、目標及び取組を記入すること。
- 6 それぞれの欄に記入すべき事項の全てを記入することができないときは、当該欄に「別紙のとおり」と記入し、当該欄に記入すべき内容を記入した別紙を添付すること。また、産業廃棄物の種類が3以上あるときは、前年度実績及び目標の欄に「別紙のとおり」と記入し、当該欄に記入すべき内容を記入した別紙を添付すること。また、それぞれの欄に記入すべき事項がないときは、「―」を記入すること。
- 7 ※欄は記入しないこと。